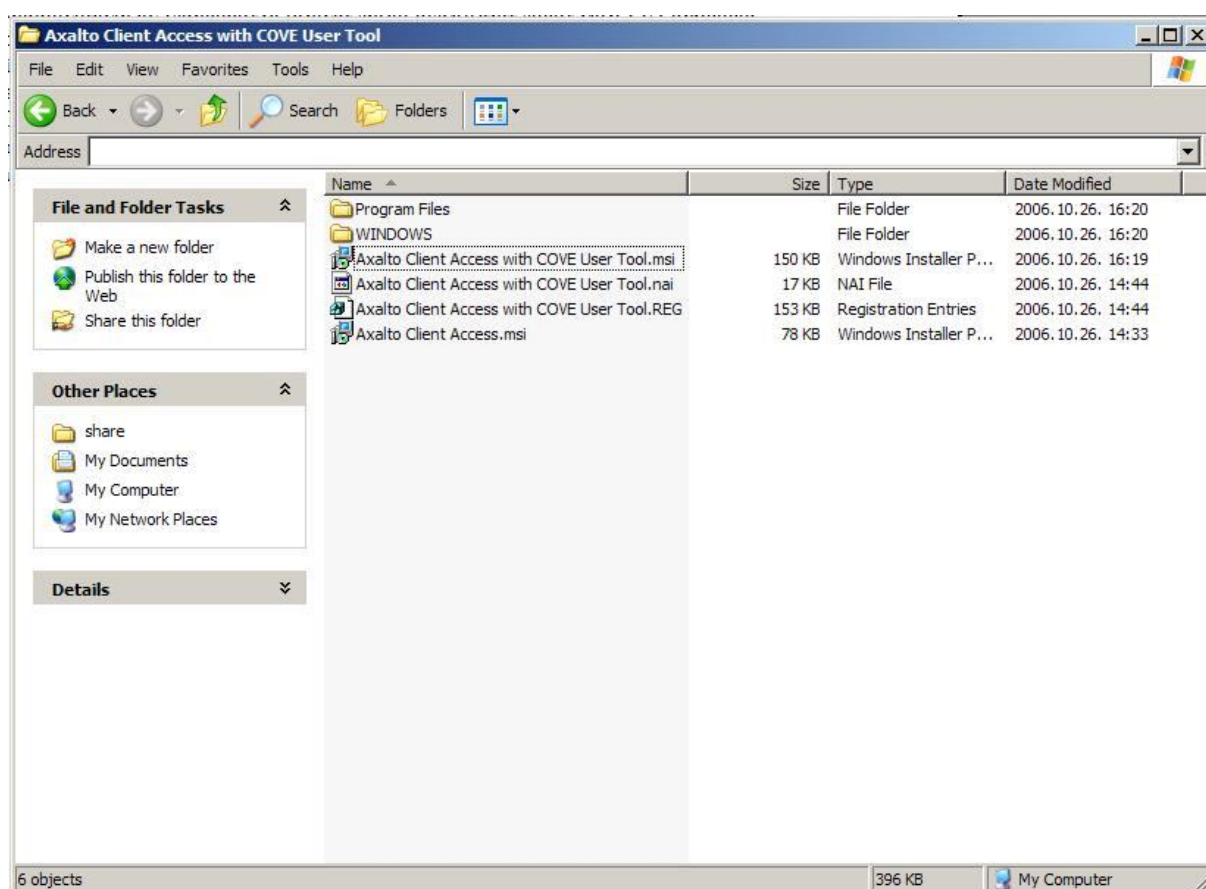


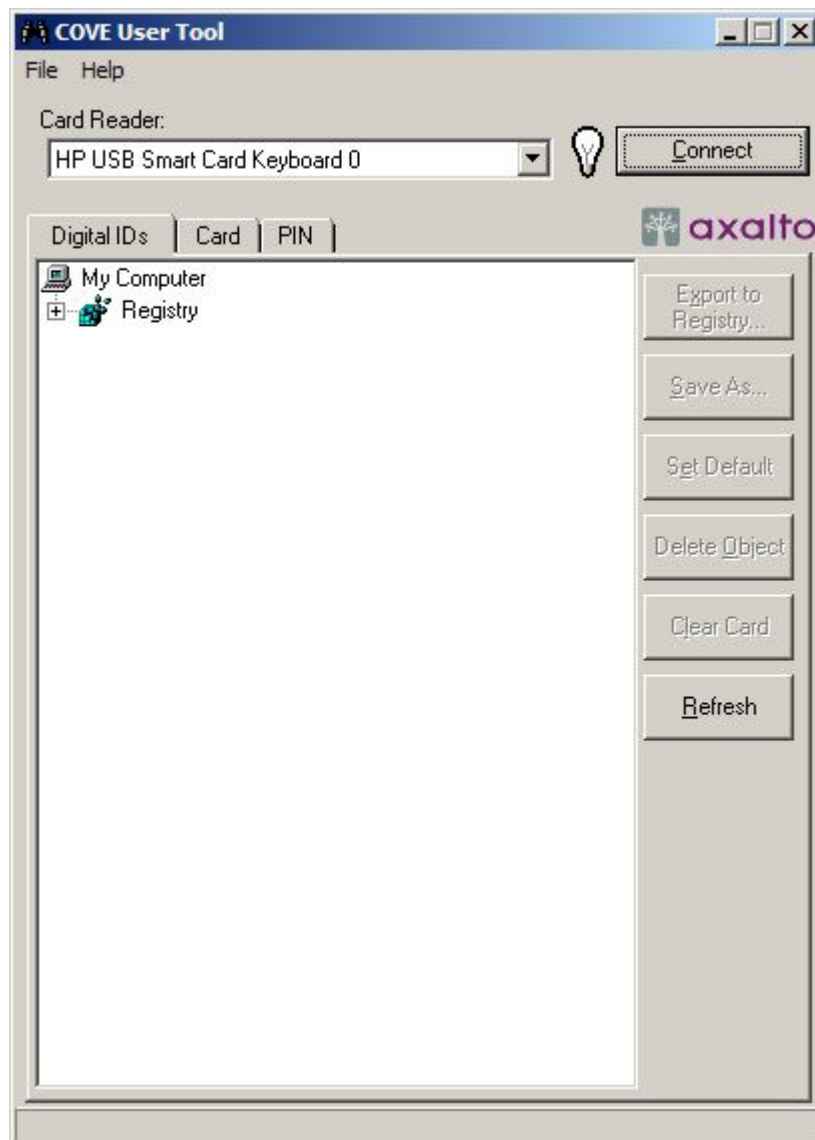
Elektronikus aláírásához használt kártyán PIN-kód csere leírása közoktatási intézmények részére

Alábbi dokumentáció az Educatio Kht. által a közoktatási intézmények részére biztosított elektronikus aláíráshoz kiszállított smart card PIN kódjának megváltoztatásához nyújt rövid bemutatót. A PIN kód megváltoztatására abban az esetben lehet szükség, ha a Felhasználó egymás után három alkalommal rosszul írta be kódját. Ez esetben a kártya biztonsági okokból blokkolódik. Azt tovább használni nem lehet mindaddig, amíg a kártyán a blokkolást fel nem oldjuk. Teendők a blokkolás feloldására:

1. Telepítse az Internetről letöltött (<https://pkica1.educatio.hu> – belépéshez a 11 jegyű pedagógus azonosító, mint felhasználói név és a hozzá tartozó jelszó szükséges) könyvtárból vagy adathordozón megkapott médiáról az „Axalto Client Access with COVE User Tool” mappában található „Axalto Client Access with COVE User Tool.msi” programot olyan módon, hogy elindítja azt az Enter billentyű, illetve az egér dupla kattintása segítségével.



2. A program telepítése során létrehoz egy bejegyzést a Start menüben az „Axalto Access Client” mappa alatt, „Cove User Tool 5.1” néven. A programot a szokásos módon elindítva az alábbi képet kapjuk:



3. Helyezzük be a kártyát a billentyűzet kártyaolvasó részébe.
4. Csatlakozunk a kártyához a *Connect* (Kapcsolódás) gomb segítségével. A gép bekéri a kártya PIN kódját. PIN-kódunknál bármilyen számot írhatunk, hiszen zárolva van a kártya.
5. A Verify failed. Do you want to try again? (Ellenőrzés sikertelen. Újra meg akarja próbálni?) kérdésre válaszoljunk No-t (Nem).



6. A következő képet fogjuk látni (Nem sikerült a PIN kód ellenőrzése. Megpróbálja feloldani a blokkolást?) :



7. A kérdésre Yes –t (Igen) válaszolva feljön az alábbi Unblock user PIN ablak (PIN kód feloldás):



8. Az Unblock PIN (PIN feloldás) sorba írjuk be titkos PUK kódunkat. Azaz az *Unblock PIN kód = PUK kód!* Ezt a kódot a telepítés során a kártyával együtt kapták meg az ún. PIN borítékban kinyomtatva. Ezt a kódot csak a kártya birtokosa ismerheti és nem lehet megváltoztatni. A New User PIN-be (Új PIN kód) írjuk be a kívánt új PIN kódot, amit ismételjünk meg a Confirm PIN (PIN megerősítés) sorban. Legalább 6 számjegyből álló számsort fogad el a kártya.
9. Ha az új PIN kódot megfelelően adtuk meg, akkor az alábbi ablakot látjuk:



10. A blokkolást ezzel feloldottuk. A kártya ismét használható az új PIN kóddal.